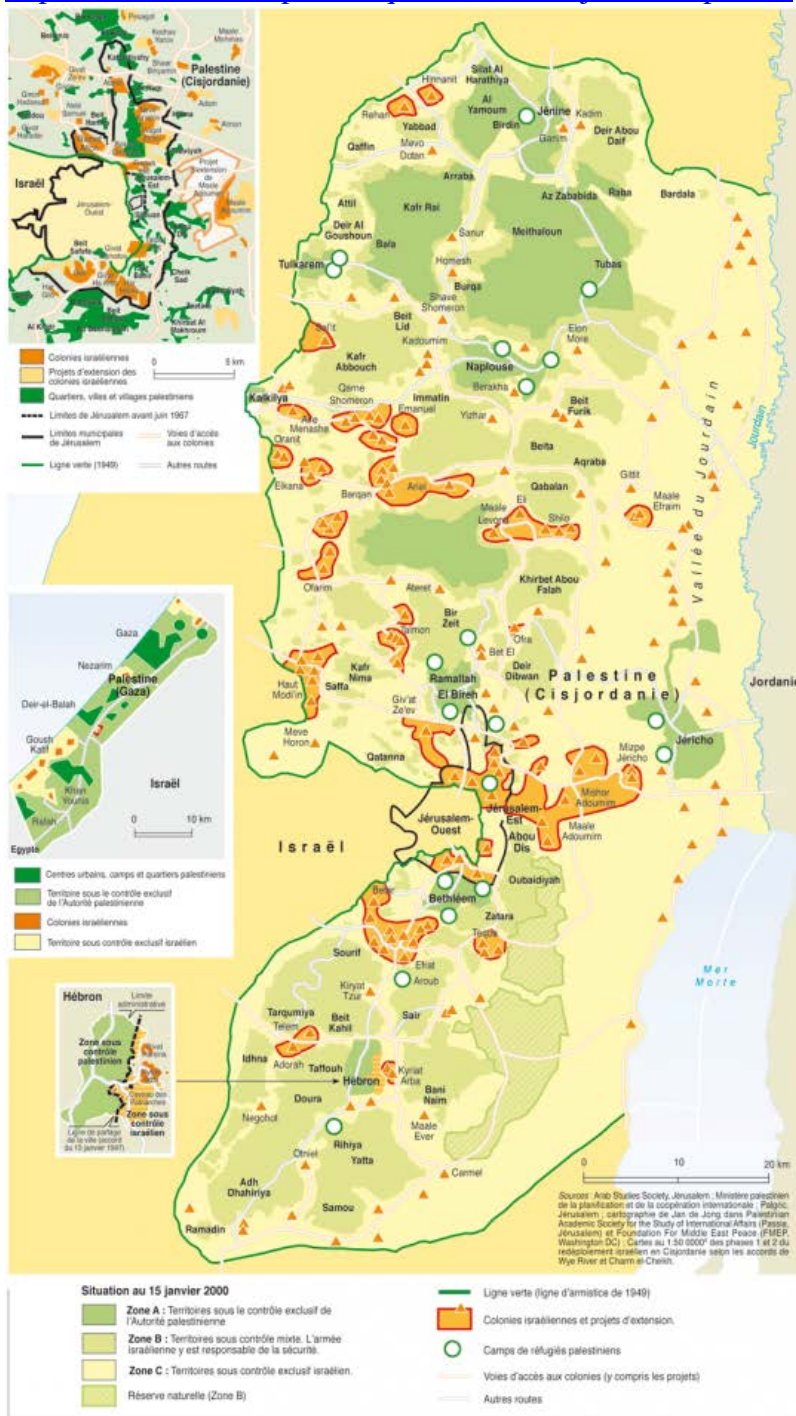


# Un Etat palestinien morcelé par les colonies

par Philippe Rekacewicz, 1er février 2000

<http://www.monde-diplomatique.fr/cartes/cisjordaniedp12000>



La discontinuité territoriale caractérise l'Etat palestinien en gestation, divisé en trois zones et rogné par une colonisation israélienne grandissante. Sources : Arab Studies Society, Jérusalem ; Ministère palestinien de la planification et de la coopération internationale ; Palgric, Jérusalem ; cartographie de Jan de Jong dans Palestinian Academic Society for the Study of International Affairs ([Passia](#), Jérusalem) et Foundation for Middle East Peace ([FMEP](#), Washington, DC) ; Cartes des phases 1 et 2 du redéploiement israélien en Cisjordanie selon les accords de Wye River (23 octobre 1998) et de Charm el-Cheikh (4 septembre 1999).